

new balance 

# Press Release

2011年3月17日  
株式会社 ニューバランス ジャパン  
www.newbalance.co.jp

 MINIMUS

## 裸足ランニングコンセプトモデル新登場!!

ベアフット

株式会社ニューバランス ジャパン(本社:東京都中央区、代表取締役社長:林 喜弘)は、2011年4月にランナーや健康に興味のある人たちの間でベストセラー本となっている「BORN TO RUN」で話題の「barefoot(裸足)」に着目したminimus(ミニマス)コレクション「MT/WT10」「MR/WR10」を発売いたします。

minimus(ミニマス)コレクションはドイツの著名な建築家でありバウハウスの校長も務めたファン・デル・ローエ氏の“Less is More”という理念をもとに、シューズの機能を最小限にまで削ぎ落とし、人間の足に本来備わっている機能を呼び戻すことで、効率的なランニングフォームを身につけるというコンセプトのもとに開発された新しいフットウェアです。

過剰な機能・デザインをしない(ミニマルデザイン)“Less is More”=“裸足に近いフットウェア”により、従来のランナーや裸足ランニングに興味のある方に新たな価値観・可能性を提供します。



NEW  
BALANCE  
MINIMUS



## 裸足を鍛えることにより 「ランニングフォームの変化」がもたらすメリット

minimus(ミニマス)コレクションは、ランナーの悩みを解消する可能性をもったシューズです。ランナーの悩みとは「記録が伸び悩んでいる」・「関節に痛みを感じる」・「レース後半に足脚が止まる」・「時間がなく効率的にトレーニングをしたい」など様々です。効率的なランニングフォームを手に入れ、それらの悩みを解消する手段として、minimus(ミニマス)コレクションでのトレーニングを提案いたします。

minimus(ミニマス)コレクションでのランニングは、従来の踵着地ではなく、自然に足裏全体で着地します。足裏全体で着地することにより、踵、足首、膝、腰にかかる負担を体全体で吸収することで、3つのメリットを得られると考えます。

## ランニングエコノミーによる 3 大効果 (3S)

### SPEED UP

踵着地よりも、発生する衝撃(=ブレーキ)が少なく、地面との接地時間が短縮される

### SAFETY

踵着地よりも、着地衝撃が少なく、足裏全体で衝撃を分散することが可能になるため、故障の予防につながる

### SAVE ENERGY

踵着地よりも、着地直後から足アーチの活用ができ、さらに路面からの反発力を推進力へと利用できる

### 裸足で走ると(裸足に近づくと)、自然とミッドフット着地になる

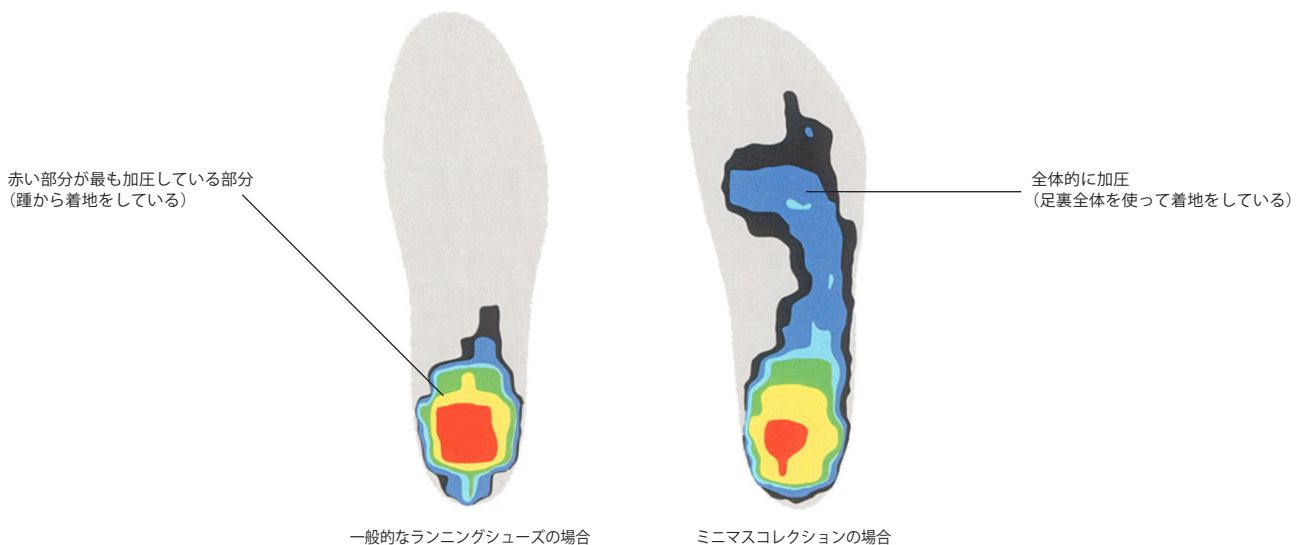
通常のランニングシューズでは、前足部と後足部に高低差があり踵から着地するスライド走法になりやすい傾向にあります。minimus (ミニマス) コレクションでは、前足部と後足部の高低差を少なくする事によって、裸足に近い状態を再現し足裏全体で着地(ミッドフット着地)するので従来人間の持つ機能を発揮し、スライド走法よりもロングラン時の負担が少ないとされるフラット走法へフォームが効率化されることによりランニングエコノミー\*が鍛えられると考えています。

※ランニングエコノミー……より少ないエネルギーで効率的に走る能力

### 裸足とランニングシューズの高低差の違い



### ランニング着地時の足圧分布図



## NB MINIMUSと通常のランニングシューズの違い

### ニュートラルで裸足に近い状態

前足部と後足部のミッドソールの厚さの差(前後差)を4mmにすることで、通常のランニングシューズよりもニュートラルで裸足に近い状態を生み出します。裸足での着用を考慮し、アッパー内側の縫い目を極力減らすとともに、インソールがアッパーと一体化されています。さらに、インソールには抗菌効果のある AEGIS加工をしています。



### ミニマルなソール構造

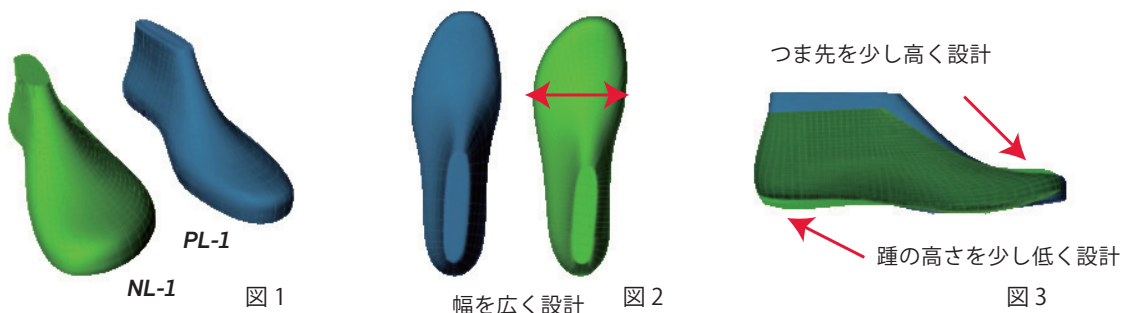
通常のランニングシューズでは考えられない極めてフレキシブルでミニマルなソール構造は、地面の接地感を高めるとともに裸足のように足の機能を使うことを可能にします。ヒールカウンターを省くことで、足本来の機能性を発揮しやすくなっています。さらに軽量なので、シューズを履いていることを忘れさせてくれます。

### NEW NATURAL LAST: NL-1 (エヌエル ワン)

図1) NBのランニングシューズに使用されるラスト(PL-1)と比べてサイズ27.5cmのシューズで約10mm程度短く設計しながらもオブリーク形状にすることで、より裸足感覚でのフィット性を追求しました。

図2) 前足部の厚みを薄くしながら、ボトム幅を PL-1よりも 5mm程度広く設計。これは、裸足でのフィット性を高めるだけでなく、前アーチ(メタターサルアーチ)を活用させる(着地時にアーチが落ちることで足が広がる)ためのスペースとして設計しています。

図3) 裸足感覚を高めるために、前後差を4mmに落とし、足抜けしやすいようにトゥスプリングも修正しています。



## NB MINIMUSの普及に伴うユーザーへのサポート

裸足ランニング対象商品である minimus(ミニマス) コレクションは、まだ市場においては特殊なカテゴリーであります。ニューバランスでは、このカテゴリーの先駆者として様々な角度からユーザーへのサポート、サービスを提案して行きます。

### 裸足ランニングトレーニングメニュー

minimus(ミニマス) をトレーニングに取り入れるにあたり、極端な移行を図ると通常では使用されていなかった身体の部位を急激に導引・一時的な酷使をしてしまう可能性があります。ニューバランスでは、安全にトレーニングを行って頂けるよう「minimus(ミニマス) オリジナルトレーニングプログラム(仮)」や「使用上のご注意」、「トレーニングビデオ」、筋力&ボディ剛性等をスカウティングする「戦力力テスト」の結果により個々の適正に合ったトレーニングメニューの提案など様々な切り口からのサポートをして行きます。(詳細は後日WEBにて告知、紹介させていただきます。)

ランナーの様々な悩みに答えるべく既存のランニングトレーニングとの併用または、まったく新しいトレーニング方法として minimus(ミニマス) を取り入れることにより、全てのランナーへ問題解決のために必要なソリューションを提案して行けると考えています。

## NB MINIMUSがなぜ開発されたのか

NBアンバサダーであるウルトラマラソン・ランナー、トニー・クルピカとの共同開発から始まり、彼らの走り方を研究することで、裸足で走る必要性やミッドフット着地の重要性が導き出され、minimus(ミニマス) が誕生しました。人間本来の“走るための足の機能”を呼び戻すことで、ランニングを続けているけど伸び悩んでいる人や、次へのステップアップに取り組みたいと思っているランナーに最適なコンセプトと判断したのです。

#### 参考URL

開発者インタビュー

<http://www.newbalance.co.jp/products/outdoor/minimus/>

トニー・クルピカ 紹介(英語)

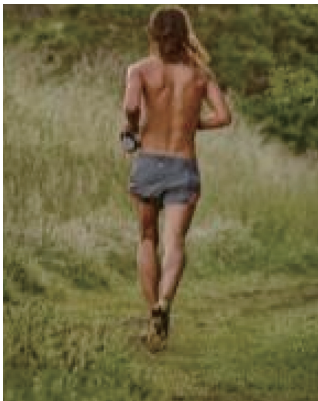
<http://www.newbalance.com/performance/outdoor/outdoor-ambassadors/#/akrupick>

トニー・クルピカインタビュー

<http://www.youtube.com/watch?v=ONbdY1THpj4>

(動画・日本語字幕)

### ウェアリングテスターコメント



#### MT (オフロード/トレイル タイプ)

- ・いつもよりふくらはぎを「使っている」感じ。その使用感は、特に違和感を感じない。
- ・軽量でクイックな反応。グリップも良い。

#### MR (オンロード/ラン タイプ)

- ・いつもよりふくらはぎを「使っている」感じがするが、身体全体の疲労感はいつもより少ない。
- ・走行中もいつもより疲労感が少ない。
- ・ミッドフット着地が楽にできる。
- ・いつも感じる関節の痛みが少ない。

#### 総じて感想

- ・立位時・歩行時よりランニング時のほうが、シューズの良さ(=楽さ)を感じる。
- ・お尻やふくらはぎを鍛えている実感がある。
- ・路面からのクイックな反発性でフォームを意識しやすい。楽しい。



## ニューバランスと共に走り続けてもらう為に

minimus(ミニマス)コレクションは、本当のミニマムな体験を求めるランナーがメインターゲットになります。ミニマルなシューズがより良いランニングフォームを提供しなおかつ、体の機能を強化するツールとして、ロードランニング、トレイルランニングといった様々な用途で利用でき、そのどちらにも欠かせないランニングエコノミーを手に入れるためのシューズなのです。

現在もニューバランスからロードレースやトレイルレース専門のシューズが発売されています。そのどれもが、走る事を研究し産み出された商品達です。minimus(ミニマス)コレクションは、それらのシューズをより快適に、より効率的に使いこなすためのトレーニングとして活用することで、今までにない素晴らしい結果を残すことができると考えています。

### 初級ランナーから上級ランナーに、各カテゴリーにあったシューズへストレスなく移行

ニューバランスシューズは初心者用のエントリークラスから上級者向けのハイエンドクラスまで同一のコンセプトを基に作られているので、各々の目的にあったシューズにストレスなく移行することができます。minimus(ミニマス)コレクションで効率的なトレーニングを行い従来のレース、レーストレーナーモデルに移行する際も違和感なくステップアップすることが可能です。



また、このシューズに関しては、すぐに従来のトレーニングを行ったり、過度のトレーニングを行うと体に影響が出る可能性がございますので、ごゆっくりお使い頂くとともに、弊社で提案しているプログラムを使いながら慣らして頂ければと思います。

# NEW BALANCE MINIMUS ニューバランス ミニマス



この度ニューバランス minimusコレクションではトレーニングからレースまで幅広く活躍するオンロードモデル「MR/WR10」、ロードレースからトレイルまで様々な路面に対応するオフロードモデル「MT/WT10」の2ラインナップをリリースします。

フィットを追求するニューバランスだからできた裸足(ベアフット) ランニングコンセプトモデルで新しいランニングへと導きます。

## オンロード

### MR10 (メンズ)



ブラック/レッド (BR)

裸足感覚の履き心地を提供し、効率のよい走りへと導く男性用 "NB Minimus" モデル。専用ラスト、軽量の REVLITE ミッドソール、柔軟性に優れたアッパーとアウトソールが快適な走行感を約束。

SIZE:25.0 ~ 28.0,29.0cm WIDTH 回  
PRICE: ¥12,000 (税込¥12,600)

### WR10 (ウィメンズ)



ブルー/グリーン (BG)



オレンジ/グレー (OG)

裸足感覚の履き心地を提供し、効率のよい走りへと導く女性用 "NB Minimus" モデル。専用ラスト、軽量の REVLITE ミッドソール、柔軟性に優れたアッパーとアウトソールが快適な走行感を約束。

SIZE:22.0 ~ 25.5cm WIDTH 回  
PRICE: ¥12,000 (税込¥12,600)

## オフロード

### MT10 (メンズ)



グレー/イエロー (GY)

トレイルに必要なサポート性とグリップ性を備えつつ裸足感覚の履き心地を提供することで、効率のよい走りへと導く "NB Minimus" の男性モデル。優れた通気性と柔軟性に加え、アッパー & インソールの一体構造で素足にも心地よくフィット。

SIZE:25.0 ~ 29.0,30.0cm WIDTH 回  
PRICE: ¥12,000 (税込¥12,600)



オレンジ/ブラック (OB)



ブルー (BL)

トレイルに必要なサポート性とグリップ性を備えつつ裸足感覚の履き心地を提供することで、効率のよい走りへと導く "NB Minimus" の女性モデル。優れた通気性と柔軟性に加え、アッパー & インソールの一体構造で素足にも心地よくフィット。

SIZE:22.0 ~ 25.5cm WIDTH 回  
PRICE: ¥12,000 (税込¥12,600)

#### お問い合わせ先 株式会社 ニューバランス ジャパン

【一般のお客様】 お客様相談室 ☎ 0120-85-0997

【報道関係者】 マーケティング部 (直通) 03-3546-7122 (担当: 高橋 隆児 / 小澤 真琴) [pr@newbalance.co.jp](mailto:pr@newbalance.co.jp)  
[www.newbalance.co.jp](http://www.newbalance.co.jp)