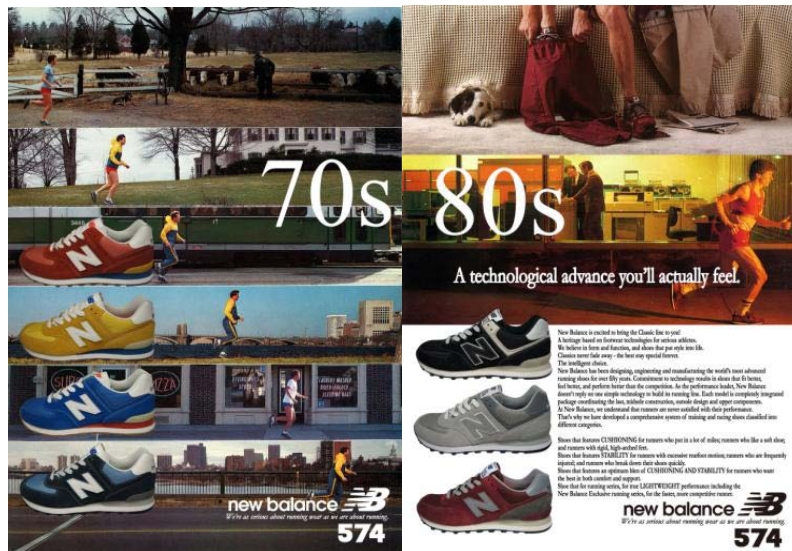


「574」で語るニューバランスのブランドストーリーシリーズの登場



株式会社ニューバランス ジャパン(本社所在地:東京都中央区、代表取締役社長 富田 智夫)は、定番商品「574」の新コンセプトとして、ブランドの歴史を彷彿させるカラーを年代ごとに提案致します。コンセプトになった商品は1906年に誕生したニューバランスの歴史のなかでも現在もなお、人気モデルです。

ランニングシューズブランドとして70年代から常に新しい技術を開発し、ランナーひとりひとりに合ったシューズを提案してまいりましたが、当時から機能だけでなくランナーマインドに合ったカラーも調査して採用してまいりました。その結果生まれた伝統的商品が『Super Comp』や『Comp100』、そして現在もオーセンティックランニングスタイルとして人気を誇る『M990』や『M576』などが存在します。今回はその中でも70年代、80年代それぞれの時代に脚光を浴びた商品からインスピレーションを受けた『ML574』を紹介いたします。

■ ML574 70's Collection

カラー:ブルー(CBL)、マスタード(CMU)、オレンジ(COR)、ウルフブルー(CWO)

サイズ:(ウィズ/センチ):D:23.0~29.0 30.0 cm

価格:¥8,900(税込み ¥9,345)

発売月:1月発売



コンセプト:70年代のニューバランスシューズをモチーフに574をデザイン。『Super Comp』や『Comp100』など、レトロなイメージのカラーリング、ビンテージなイメージのスエード/ナイロン素材など、当時のイメージを再現。

■ ML574 80's Collection

カラー:ブラック(BBK)、クールグレー(BCO)、ポートロイヤル(BRY)

サイズ:(ウイズ/センチ):D:23.0~29.0 30.0 cm

価格:¥8,900 (税込み ¥9,345)

発売月:2月発売予定



コンセプト:80年代のニューバランスシューズをモチーフに574をデザイン。USA製M576、M996、M770など数多くの名品を産み出した時代を574で表現。ニューバランスらしさを存分に発揮したコレクションになっています。

【ニューバランスについて】

1906年にマラソンの街ボストンで生まれ、スポーツブランドとして100年以上の歴史を持つニューバランス。「スポーツを愛する全ての人に最高の履き心地を提供し続けたい」という想いをもとに、足とのより良いフィット性を最優先に追求したシューズづくりを行っています。

<http://www.newbalance.co.jp/>

▼ ニューバランス ジャパン公式 Twitter アカウント

ニューバランス ジャパンの公式 Twitter アカウント @newbalance_jp より新製品やイベントなどの最新情報を配信しております。

http://twitter.com/newbalance_jp

▼ ニューバランス ジャパン公式 Facebook ページ

ニューバランス ジャパンの公式 Facebook ページにて、新製品やイベントなどの最新情報を配信しております。

<http://www.facebook.com/newbalance.jp>

株式会社ニューバランス ジャパン

【一般のお客様】 お客様相談室 TEL:0120-85-0997

【報道関係者】 マーケティング部 ブランドコミュニケーションチーム (直通) TEL:03-3546-7122