

2013年4月1日
株式会社 ニューバランス ジャパン
www.newbalance.co.jp

東京/ロンドン/ボストンの3都市が揃った ニューバランス 2013 グローバル・シティ・パック・コレクションを発表



株式会社ニューバランス ジャパン(本社所在地:東京都中央区、代表取締役社長 富田 智夫)は世界で最もポピュラーな3都市を取り上げた限定版グローバル・シティ・コレクションを発表いたします。このコレクションは超軽量ミッドソール素材 REV LITE(レブライト)を採用したランニングシューズ「M/W890」をベースにしてデザインされ、3月には先行発売として「東京」が発売され話題を呼んでいます。東京に続き、4月にはロンドン及びボストンが発売されます。ベースとなっているニューバランス「890」シリーズは世界中で愛されているモデルであり、国や言葉が違っても、ランナーのニーズに応えることができるモデルです。それぞれの都市を象徴する「物」や「街」、「歴史を彩る物語」からインスピレーションを得てデザインされた新しい890で、都市を感じながらランニングを楽しみましょう。

【東京】

限定モデル「M/W890 TOKYO」は、日本で最も大切にされているシンボルの1つ、幸運の折り鶴がデザインされています。目標にチャレンジするランナーを応援するため、困難に打ち勝ち、立ち向かう人に贈られる、折り鶴がデザインモチーフとして選ばれました。「M/W890 TOKYO」には、かかと部分に反射素材の折り鶴マークが入り、大胆で目立つミントグリーンデザインにショッキングピンクのアクセントが入っています。世界中のランナーが支持する890ランニングシューズシリーズの超軽量 REV LITE(レブライト)のクッション性の高い履き心地を保持しています



■商品情報

商品名:M890 TOKYO 男性用

カラー:グリーン

サイズ(ウイズ/センチ):EE/25.0~28.0cm

価格:¥10,500(税込み¥11,025)

商品名:W890 TOKYO 女性用

カラー:グリーン

サイズ(ウイズ/センチ):EE/22.5~25.0cm

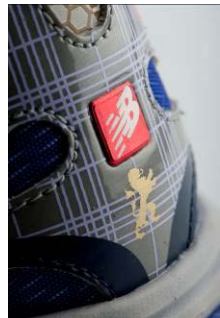
価格:¥10,500(税込み¥11,025)

※発売中



【ロンドン】

M/W890 LONDON はロンドンの有名なショッピングストリートであるサヴィル・ロウをテーマにデザインされました。オーダーメイドの紳士服店が集中するこの通りは、日本語での「背広」の語源にもなったと言われています。王族や政治家や歴史上の人物等も顧客であったことから、通称「golden mile of tailoring」と呼ばれるこの通りを走るランナーに向けて、優雅で洗練されたグレーラベンダーと濃いパープルのチェック柄で彩ったデザインとなっています。サヴィル・ロウの熟練の職人たちと、その通りの石畳を走り抜けるランナーを称え、ユニークで先進的なデザインに落とし込みました。



■商品情報

商品名:M890 LONDON 男性用

カラー:グレー

サイズ(ウイズ/センチ):EE/25.0~28.0cm

価格:¥10,500(税込み¥11,025)

商品名:W890 LONDON 女性用

カラー:グレー

サイズ(ウイズ/センチ):EE/22.5~25.0cm

価格:¥10,500(税込み¥11,025)

※ともに 4 月発売



【ボストン】

M/W890 BOSTON は、ボストンにまつわる数々の歴史と有名な物語からインスピレーションを得てデザインされました。そのもっとも有名な物語は「ポール・リビアの真夜中の騎行」です。それは独立戦争時の 1775 年 4 月、イギリス軍がレキシントンに向けて軍を進めたことを、ポール・リビアが先回りして現地へ伝えるために真夜中の騎行を行い人々を救った物語です。4 月に行われるボストンマラソンでは、ランナーたちはポール・リビアの家やバンカーヒル記念碑、オールド・ノース教会など、ボストンの街にとって象徴的なイベントや場所を辿りながら、「真夜中の騎行」の道程をなぞって走るようになります。このポール・リビアの勇敢な真夜中の騎行をもとに、890BOSTON のミッドソールには、深いミッドナイトブルーに夜空に輝く星のような光が施されています。またシューズのディテールには、ポール・リビアが彼の馬に道を照らすために使っていたランタンや彼のたどった道筋をハイライトした地図が施されています。ランナーたちはアメリカの歴史を彩るこの記念すべきボストンの夜に思いを馳せながらこの暗闇で光るシューズを楽しむことができますでしょう。



■商品情報

商品名:M890 BOSTON 男性用
カラー:パープル
サイズ(ウイズ/センチ):EE/25.0~28.0cm
価格:¥10,500(税込み¥11,025)

商品名:W890 BOSTON 女性用
カラー:パープル
サイズ(ウイズ/センチ):EE/22.5~25.0cm
価格:¥10,500(税込み¥11,025)
※ともに 4 月発売



■日本国内での販売店舗

ニューバランス東京 TEL:03-5774-8576
ニューバランス大阪 TEL:06-6578-9040

Shop new balance <http://shop.newbalance.jp/>

オッシュマンズ 原宿店、町田店、新宿店、吉祥寺店、二子玉川店 問合せ先:03-3353-0584

オッシュマンズ オンライン店 <http://www.oshmans-online.jp/shop/c/c>

■発売日

上記店舗にて事前予約も承ります。ご希望の方は各お問い合わせ先までご確認下さい。

予約開始日:4月2日(火)

発売日:4月12日(金)

【ニューバランスについて】

1906年にマラソンの街ボストンで生まれ、スポーツブランドとして100年以上の歴史を持つニューバランス。「スポーツを愛する全ての人に最高の履き心地を提供し続けたい」という想いをもとに、足とのより良いフィット性を最優先に追求したシューズづくりを行っています。

2013年1月1日より、公益財団法人日本オリンピック委員会とのオフィシャルパートナーシップ契約を結び、公式スポーツプロダクトパートナーとしての活動を行います。ニューバランスは、オリンピック理念の実現にむけて、日本のスポーツ界の更なる発展とスポーツを通じた世界平和の貢献に寄与していきたいと考えております。

<http://www.newbalance.co.jp/>

▼ ニューバランス ジャパン公式 Twitter アカウント

ニューバランス ジャパンの公式 Twitter アカウント @newbalance_jp より新製品やイベントなどの最新情報を配信しております。

http://twitter.com/newbalance_jp

▼ ニューバランス ジャパン公式 Facebook ページ

ニューバランス ジャパンの公式 Facebook ページにて、新製品やイベントなどの最新情報を配信しております。

<http://www.facebook.com/newbalance.jp>

株式会社ニューバランス ジャパン

お問い合わせ先

【一般のお客様】 お客様相談室 TEL:0120-85-0997

【報道関係者】 マーケティング部ブランドコミュニケーションチーム (直通) TEL:03-3546-7122